

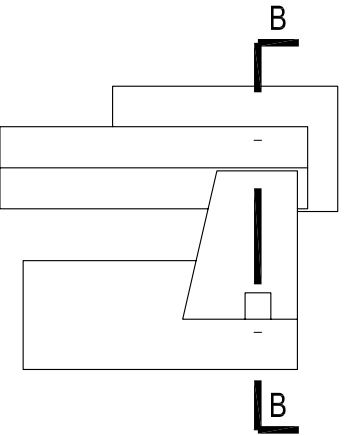
LEGENDA MATERIÁLŮ

- ZDIVO Z KERAMICKÝCH PÁLENÝCH CIHEL
- POLYSTIRENEM XPS TL.50mm
- TEPELNÁ IZOLACE, tl.240mm
- minerální izolace, za kamenným obkladem polystyren
- ŽELEZOBETON, POHLEDOVÁ KVALITA
- POHLED
- BETON
- KAMENNÝ OBKLAD
- SPÁDOVÁ VRSTVA Z POROBETONU 400 kg/m³
- ZEMINA PŮVODNÍ
- ZEMINA DOSYPANÁ

- DRĚVĚNÝ OBKLAD Z NEHOBLOVANÝCH PRKEN – MODŘÍN
- ŽÁROVĚ ZINKOVANÁ KONSTRUKCE–VÝPLŇ TAHOKOV
- PROBARVENÁ FASÁDNÍ OMÍTKA – ZATEPLOVACÍ SYSTÉM
- OMÍTKA ORANŽOVÝ
- TAHOKOV – ŽÁROVĚ ZINKOVANÝ

POZNÁMKY

- P.01 – SPODNÍ STAVBA DO VÝŠE MIN.400mm NAD TERÉN MUSÍ BÝT ZATEPLENA
- P.02 – POD KAMENNÝM OBKLADEM JE UMÍSTĚNO ZTRACENÉ BEDNĚNÍ DO VÝŠKY DLE SKLONITOSTI TERÉNU (DETAILNĚ ŘEŠENO DLE VIZ.VÝKRES ZÁKLADŮ)
- P.03 – SKLADBY ZPEVNĚNÝCH PLOCH EXTERIÉRU JSOU SAMOSTATNĚ ŘEŠENY V PROJEKTOVÉ ČÁSTI "EXTERIÉR"
- P.04 – OCELOVÁ NOSNÁ KONSTRUKCE 2.NP (STĚNY, STŘECHA), ŘEŠENÍ JE DETAILNĚ POPSÁNO V SAMOSTATNĚ ČÁSTI "STATIKA"
- P.05 – ŽELEZOBETONOVÁ STROPNÍ DESKA VE VSTUPNÍ HALE BUDE PROVEDENA V POHLEDOVÉ KVALITĚ
- P.06 – V PŘEDNÁŠKOVÉ MÍSTNOSTI A UČEBNĚ BUDE PROVEDEN AUSTUKTÝK MINERÁLNÍ POHLED
- P.07 – VEŠKERÉ OBLOŽENÍ STĚN A STROPŮ 2.NP BUDE PROVEDENO Z HLADKÉ SDK KČE S POŽÁRNÍ ODOLNOSTÍ DLE POŽÁRNĚ BEZPEČNOSTNÍHO ŘEŠENÍ TĚTO DOKUMENTACE
- P.08 – VZT REKUPERAČNÍ JEDNOTKA UMÍSTĚNÁ NA PLOCHĚ STŘEŠE, UMÍSTĚNÍ NA OCELOVÉ KČI A OCHLAZOVACÍ JEDNOTKY KOTVENÉ NA STĚNU



0,000 = 332,00 m n.m.

ZODPOVĚDNÝ PROJEKTANT		RAZÍTKO, PODPIS	
Ing. arch. Pavel Pekár ulice Čoupkových 4, 624 00 Brno gsm : +420 606 268 954 email: atelier@pparchitects.cz			
STAVEBNÍK	Česká republika - Agentura ochrany přírody a krajiny České republiky Nuselská 39, 140 00 Praha 4		
PROJEKTANT	P.P. Architects s.r.o., Horova 38b, 616 00 Brno		
NÁZEV AKCE		DATUM	12/2011
NÁVŠTĚVNICKÉ STŘEDISKO DŮM PŘÍRODY MORAVSKÉHO KRASU - SKALNÍ MLÝN		STUPEŇ	DPS
		ČÍSLO PARÉ	REVIZE
		2011	
ČÁST	POZEMNÍ (STAVEBNÍ) OBJEKTY		
ZPRACOVATEL ČÁSTI	P.P. Architects s.r.o., Horova 38b, 616 00 Brno	OZN. OBJEKTU	PROJEKTOVÁ ČÁST
VYPRACOVAL	Ing. arch. Pavel Pekár, Ing. Cabák Josef	SO-01	A
ARCHITEKTONICKÉ A STAVEBNĚ TECHNICKÉ ŘEŠENÍ		MĚŘÍTKO	ČÍSLO VÝKRESU
PŘÍČNÝ ŘEZ B-B		1: 50	08